

JARRAIBIDEAK

Bi ariketa aurkezten dira, bat aukeratzeko: A aukera eta B aukera. Biek egitura bera dute. Ikasleak horietako **BAT** aukeratu beharko du.

A AUKERA

1. **zatia.** (2 puntu; 0,5 termino bakoitzeko).

Definitu, garbi eta zehatz, termino hauetatik soilik 4: Antizikloia, Dolina, Fronte meteorologikoa, Hirigune historikoa, Bocage, EGEF (Eskualde Garapeneko Europako Funtsa).

2. **zatia.** Gaia: “**Industriaren banaketa espaziala Espainian**”. (4 puntu gehienez ere)

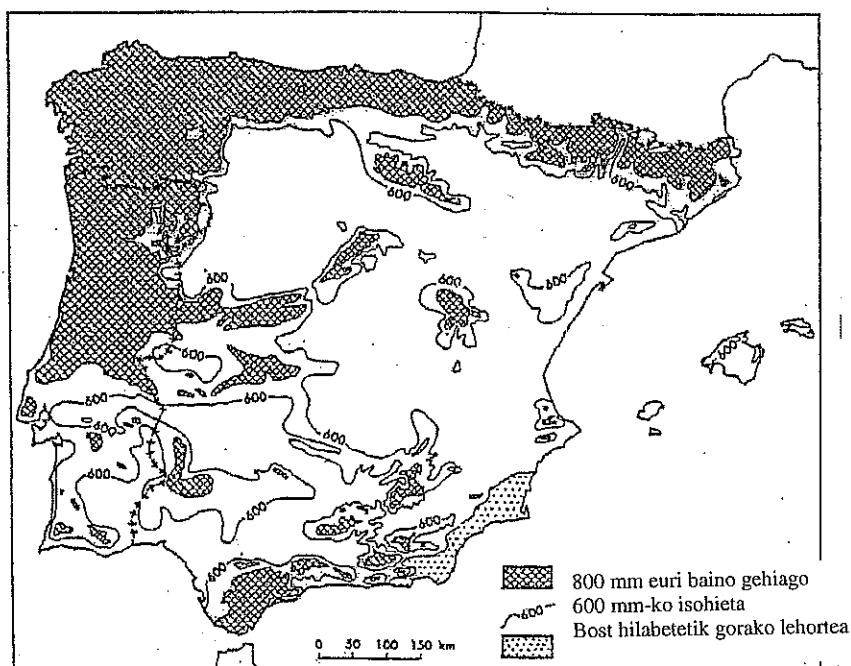
Garatu gaia kontuan izanda honako alderdi hauek:

- Industriaren kokapenaren faktoreak.
- Egungo industria-eremuak Espainian.
- Industria-kokapena Nafarroan.

3. **zatia:** Ariketa praktikoa. (4 puntu gehienez ere)

Behean daukazun mapa ikusirik, erantzun galdera hauei:

- Komentatu prezipitazioen banaketa espaziala Iberiar Penintsulan eta Balearretan, eta aipatu probintziak, autonomia erkidegoak eta mendi-multzoak.
- Azaldu zer faktorek eragiten duten banaketa horretan.



Iberiar Penintsularen plubiositatea. Erabilitako isohietak (800 eta 600 mm) Lautensachen arabera

B AUKERA

1. zatia. (2 puntu; 0,5 termino bakoitzeko)

Definitu, ahalik eta zehaztasun handienarekin, honako termino hauetatik soilik 4: Ekaitza, Ur-banalerroa, Landaretza xerofiloa, Latifundioa, Hiri zabalgunea, Lugorria.

2. zatia. Gaia: **“Ingurumen arazoak eta gune naturalen babesa”**. (4 puntu gehienez ere)

Garatu gaia kontuan izanda honako alderdi hauek:

- Ingurumen arazoak Espainian: Baso-soiltzea eta industria- eta hiri- hondakinak.
- Gune naturalen babesa.

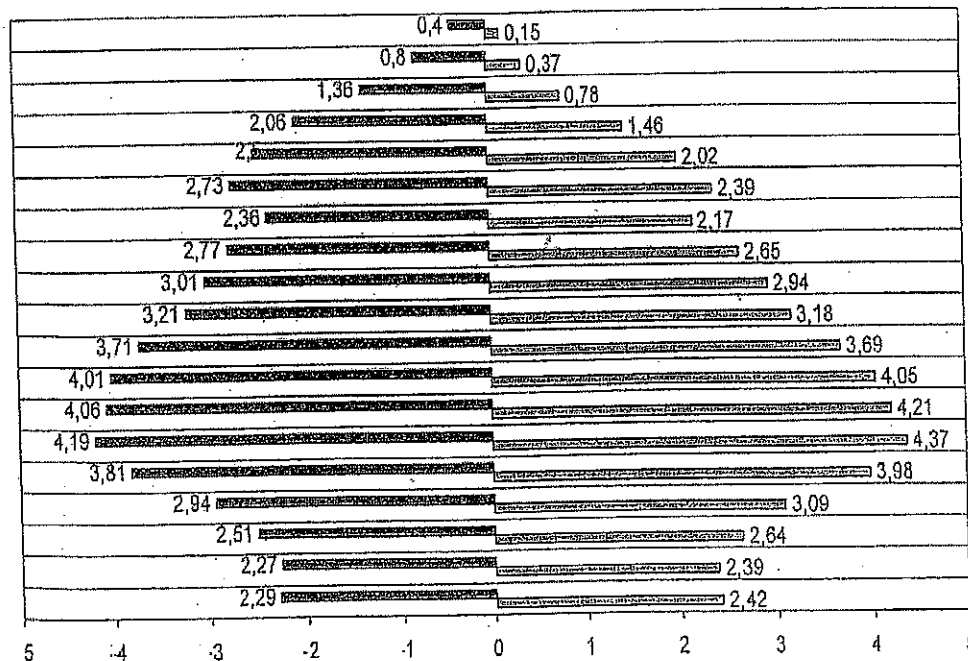
3. zatia. Ariketa praktikoa. (4 puntu gehienez ere)

Egin iruzkina **2004ko Espainiako populazioaren piramideari buruz**, kontuan hartuz honako hauek:

- Piramidearen ezaugarri orokorrak: piramidearen mota eta egitura, adinaren eta sexuaren arabera.
- Demografia-ondorioak izan dituzten gertaera historikoak.

ESPAINIAKO BIZTANLERIAREN PIRAMIDEA 2004

Ehunekoa biztanleria osoari begira



Adin Taldeak	Balio Absolutua	Ehunekoa
90 ó +	226.093	0,55
85-90	478.794	1,17
80-84	875.435	2,14
75-79	1.440.761	3,53
70-74	1.847.044	4,52
65-69	2.090.389	5,12
60-64	1.850.633	4,53
55-59	2.212.801	5,42
50-54	2.433.775	5,96
45-49	2.609.708	6,39
40-44	3.028.209	7,41
35-39	3.292.986	8,06
30-34	3.378.579	8,27
25-29	3.500.248	8,57
20-24	3.184.683	7,80
15-19	2.464.580	6,03
10-14	2.103.476	5,15
5-9	1.906.092	4,67
0-4	1.923.085	4,71
	40.847.371	100

EMAKUMEAK

Emakumeak guztira: 20.834.489 (% 51,01)

GIZONAK

Gizonak guztira: 20.012.882 (% 48,99)