



Universidad Pública
de Navarra
Nafarroako
Unibertsitate Publikoa

**PRUEBAS DE ACCESO A LA UNIVERSIDAD
PÚBLICA DE NAVARRA
GEOGRAFÍA
LOGSE/2006**

Se presentan dos propuestas de prueba con idéntica estructura:(Opción A y opción B). El alumno deberá elegir **UNA** de ellas.

OPCIÓN A

1ª Parte. (2 puntos; 0,5 cada término)

Defina de manera clara y precisa, únicamente, 4 de los términos siguientes: Acuífero, Dolina, Frente meteorológico, Conurbación, Cultivos industriales, FEDER.

2ª Parte. Tema: "El relieve de la Península Ibérica". (Máximo 4 puntos)

Desarrolle el tema atendiendo al menos a las siguientes cuestiones:

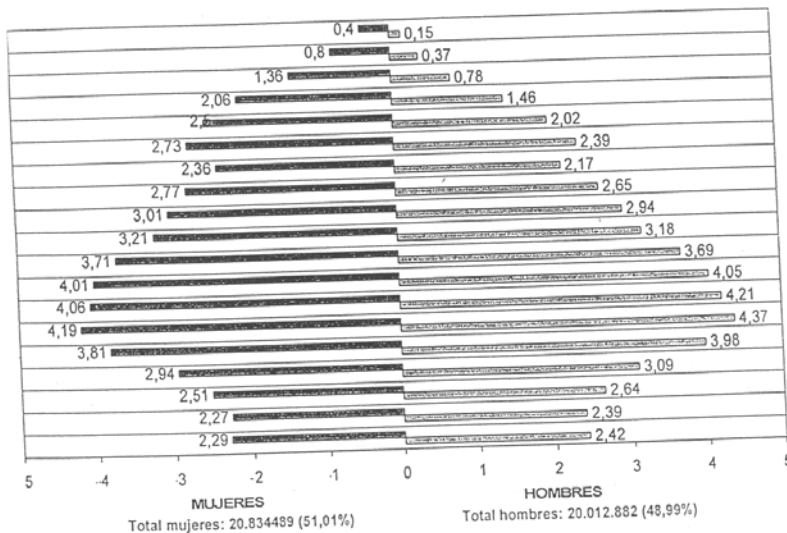
- Las grandes unidades del relieve peninsular.
- El relieve de Navarra: unidades morfológicas.

3ª Parte: Ejercicio práctico. (Máximo 4 puntos)

Realice un comentario de la **Pirámide de población de España, 2004**, atendiendo a:

- Características generales de la pirámide: Tipo de pirámide y estructura por edad y sexo.
- Causas y consecuencias de la situación reflejada.

PIRÁMIDE DE POBLACIÓN ESPAÑA 2004
Porcentaje sobre el total de población



Grupos de edad	Valor absoluto	Porcentaje.
90 ó +	226.093	0,55
85-90	478.794	1,17
80-84	875.435	2,14
75-79	1.440.761	3,53
70-74	1.847.044	4,52
65-69	2.090.389	5,12
60-64	1.850.633	4,53
55-59	2.212.801	5,42
50-54	2.433.775	5,96
45-49	2.609.708	6,39
40-44	3.028.209	7,41
35-39	3.292.986	8,06
30-34	3.378.579	8,27
25-29	3.500.248	8,57
20-24	3.184.683	7,80
15-19	2.464.580	6,03
10-14	2.103.476	5,15
5-9	1.906.092	4,67
0-4	1.923.085	4,71
	40.847.371	100



OPCIÓN B

1ª Parte. (2 puntos; 0,5 cada término)

Defina con la mayor precisión posible, únicamente, 4 de los siguientes términos: Anticiclón, Curvas de nivel, Orogenia alpina, FEOGA, Ensanche urbano, Barbecho.

2ª Parte. Tema: "El proceso de industrialización en España". (Máximo 4 puntos)

Desarrolle el tema propuesto atendiendo al menos a las siguientes cuestiones:

- Desarrollo, crisis y reestructuración industrial.
- La industrialización en Navarra.

3ª Parte. Ejercicio práctico. Mapa sobre la "Disimetría entre la vertiente atlántica y la mediterránea de la Península Ibérica" (Máximo 4 puntos)

A la vista del mapa adjunto responda a las siguientes cuestiones:

- A qué se debe la disimetría de las vertientes hidrográficas.
- Enumere, indicando su localización, las unidades de relieve que forman la divisoria de aguas entre las vertientes atlántica y mediterránea.
- Señale las características de la vertiente atlántica.

