



NAFARROAKO UNIBERTSITATE PUBLIKOAN
SARTZEKO PROBAK
GEOGRAFIA
LOGSE / 2006

Egitura berdineko bi proba-proposamen ematen dira (A aukera eta B aukera) Ikasleak horietako **BAT** aukeratu beharko du.

A AUKERA

1. Zatia. (2 puntu, 0,5 termino bakoitzeko)

Definitu, garbi eta zehatz, termino hauetatik soilik 4: Akuiferoa, Dolina, Fronte meteorologikoa, Konurbazioa, Industria-laboreak, EGEF (Eskualde Garapeneko Europako Funtsa-FEDER).

2. Zatia. Gaia: "Iberiar Penintsularen erliebea" (4 puntu, gehienez ere)

Garatu gaia, gutxienez alderdi hauek kontuan izanda:

- Penintsulako erliebearen unitate nagusiak.
- Nafarroako erliebea: morfologia unitateak.

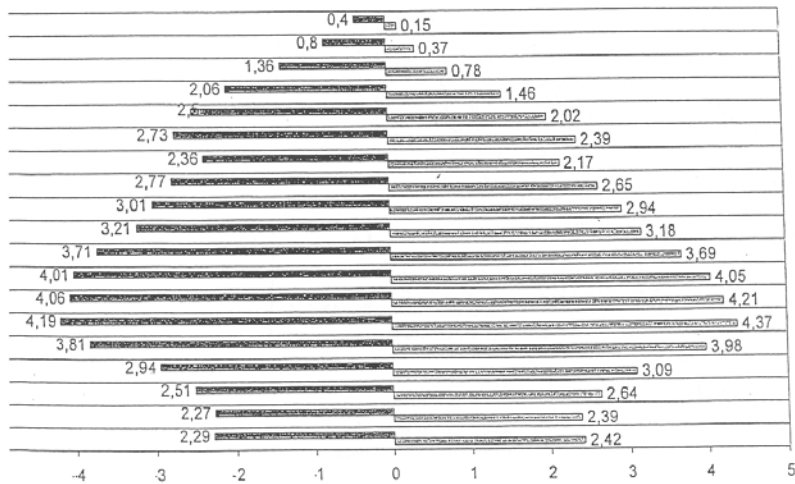
3. Zatia: Ariketa praktikoa. (4 puntu gehienez ere)

Egin iruzkina **2004ko Espainiako populazioaren piramideari buruz**, kontuan hartuz honako hauek:

- Piramidearen ezaugarri orokorrak: Piramidearen mota eta egitura, adinaren eta sexuaren arabera.
- Grafikoak jasotzen duen egoeraren zergatikoak eta ondorioak.

POPULAZIOAREN PIRAMIDEA ESPAINIAN, 2004

Ehuneko populazio osoari begira



Adin taldeak	Balio Absolutua	Ehunekoa
90 ó +	226.093	0,55
85-90	478.794	1,17
80-84	875.435	2,14
75-79	1.440.761	3,53
70-74	1.847.044	4,52
65-69	2.090.389	5,12
60-64	1.850.633	4,53
55-59	2.212.801	5,42
50-54	2.433.775	5,96
45-49	2.609.708	6,39
40-44	3.028.209	7,41
35-39	3.292.986	8,06
30-34	3.378.579	8,27
25-29	3.500.248	8,57
20-24	3.184.683	7,80
15-19	2.464.580	6,03
10-14	2.103.476	5,15
5-9	1.906.092	4,67
0-4	1.923.085	4,71
	40.847.371	100



EMAKUMEZKOAK
Emakumezkoak guztira: 20.834.489 (% 51,01)

GIZONEZKOAK
Gizonezkoak guztira: 20.012.882 (% 48,99)



GEOGRAFIA 2006

B AUKERA

1. Zatia. (2 puntu): 0,5 termino bakoitza)

Definitu, ahalik eta zehaztasun handienarekin, honako termino hauetatik **soilik 4**: Antizikloia, Sestra-kurbak, Orogenia alpinoa, NBBEF (Nekazaritza Bideratu eta Bermatzeko Europako Funtsa), Hiri zabalgunea, Lugorria.

2. Zatia. Gaia: **“Industrializazio prozesua Espainian”** (4 puntu gehienez ere)

Garatu gaia, gutxienez alderdi hauek kontuan izanda:

- Industriaren garapena, krisia eta berregituraketa.
- Industrializazioa Nafarroan

3. Zatia: Ariketa praktikoa. Honako gai honi buruzko mapa: **“Disimetria, Iberiar Penintsularen isurialde atlantikoaren eta mediterraneoaren artean”** (4 puntu, gehienez ere).

Behean daukazun mapa ikusirik, erantzun galdera hauei:

- Zergatik gertatzen da isurialde hidrografikoen disimetria?
- Aipatu eta kokatu isurialde atlantikoaren eta mediterraneoaren arteko ur-banalerroa eratzten duten erliebe unitateak.
- Aipa itzazu isurialde atlantikoaren ezaugarriak.

