



Se presentan dos propuestas de prueba: (Opción A y opción B) con idéntica estructura. El alumno deberá elegir UNA de ellas.

Cada una de las opciones tiene dos partes: una teórica y otra práctica, las dos con idéntica valoración. (Máximo 4,5 puntos)

La corrección formal del examen: ortografía, sintaxis, presentación, legibilidad. etc., se valorará entre 0 y 1 punto

OPCIÓN A

1ª Parte. Tema: "La diversidad climática en España". (Máximo 4,5 puntos)

Desarrolle el tema atendiendo a las siguientes cuestiones:

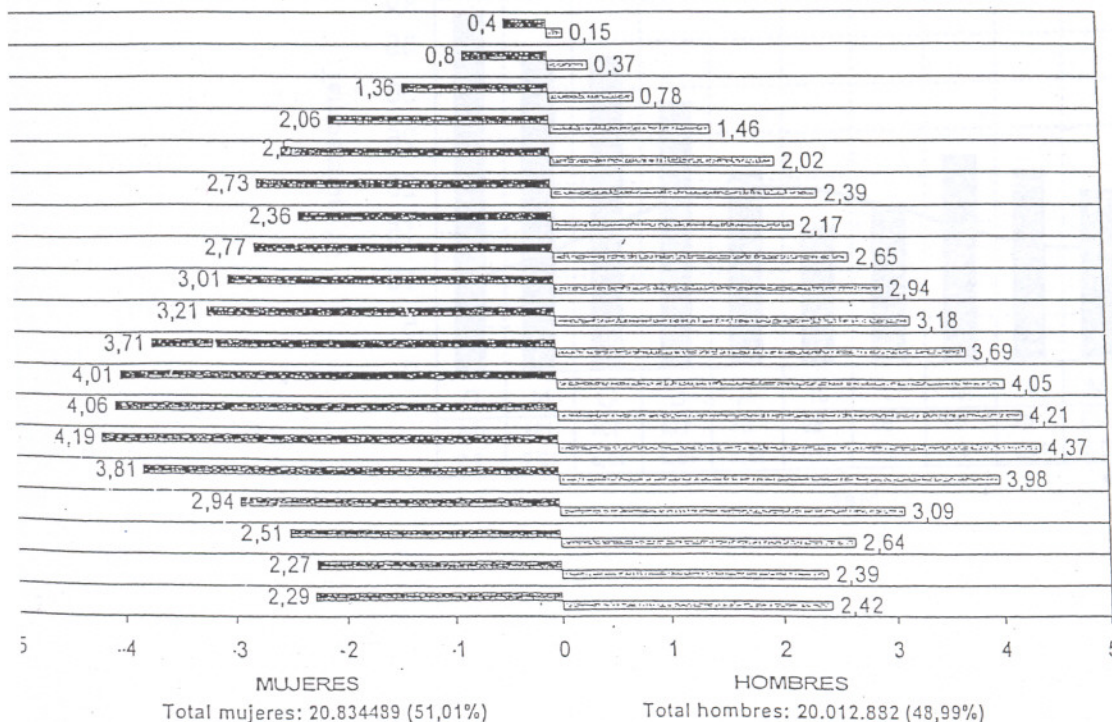
- Factores que influyen en la climatología española.
- Los climas de España.

2ª Parte. Ejercicio práctico. (Máximo 4,5 puntos)

Realice un comentario de la Pirámide de población de España 2004, atendiendo a:

- Características generales de la pirámide
- Causas y consecuencias socio-económicas de la situación reflejada

PIRÁMIDE DE POBLACIÓN ESPAÑA 2004
Porcentaje sobre el total de población



Grupos de edad	Valor absoluto	Porcentaje.
90 ó +	226.093	0,55
85-90	478.794	1,17
80-84	875.435	2,14
75-79	1.440.761	3,53
70-74	1.847.044	4,52
65-69	2.090.389	5,12
60-64	1.850.633	4,53
55-59	2.212.801	5,42
50-54	2.433.775	5,96
45-49	2.609.708	6,39
40-44	3.028.209	7,41
35-39	3.292.986	8,06
30-34	3.378.579	8,27
25-29	3.500.248	8,57
20-24	3.184.683	7,80
15-19	2.464.580	6,03
10-14	2.103.476	5,15
5-9	1.906.092	4,67
0-4	1.923.085	4,71
	40.847.371	100



OPCIÓN B

1ª Parte. Tema: “El turismo en España”. (Máximo 4,5 puntos)

Desarrolle el tema atendiendo al menos a las siguientes cuestiones:

- Causas de la localización turística en España.
- Consecuencias socio-económicas del turismo.

2ª Parte. Ejercicio práctico. (Máximo 4,5 puntos)

Comente el climograma que aparece a continuación destacando los siguientes aspectos:

- Análisis de los distintos elementos.
- Caracterización del tipo de clima al que pertenece.
- Localización de este tipo climático en la Península Ibérica.
- Su influencia en otros elementos del medio natural.

