

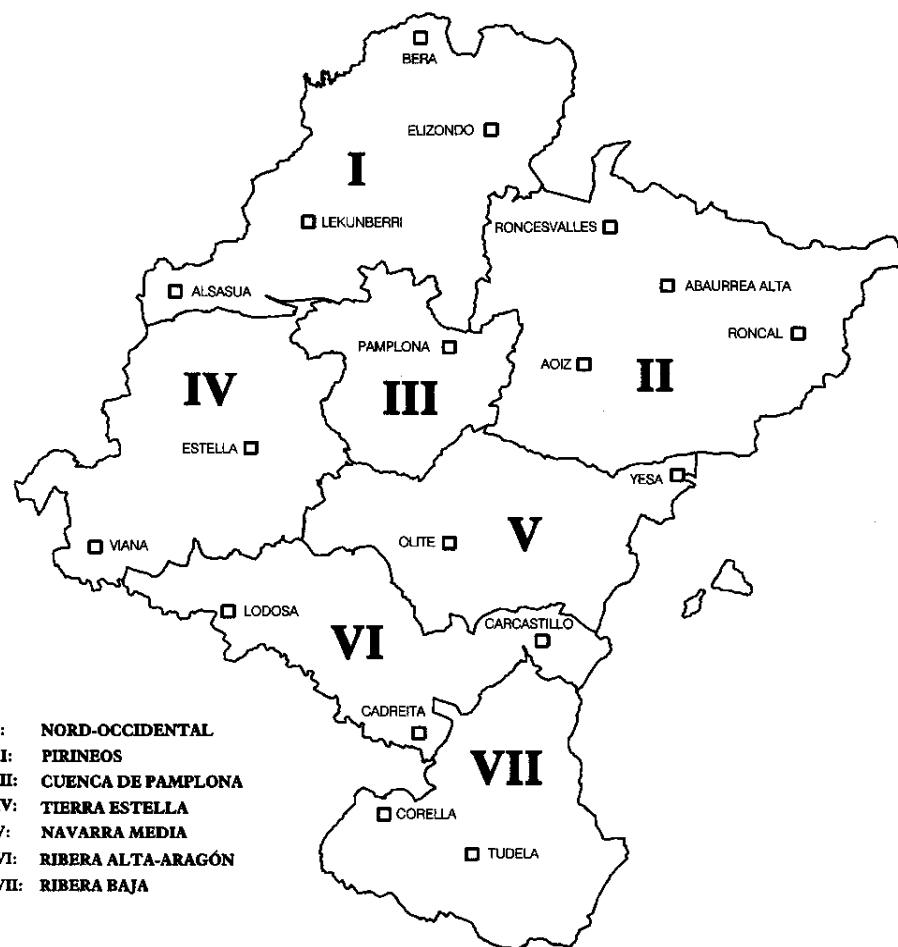


# II JORNADA INTERNACIONAL IS-FOOD

- PAMPLONA UPNA  
8 DE MAYO DE 2017

Mikel Nazabal Leiza

## COMARCALIZACIÓN AGRARIA DE NAVARRA



- COMARCA I: NORD-OCCIDENTAL
- COMARCA II: PIRINEOS
- COMARCA III: CUENCA DE PAMPLONA
- COMARCA IV: TIERRA ESTELLA
- COMARCA V: NAVARRA MEDIA
- COMARCA VI: RIBERA ALTA-ARAGÓN
- COMARCA VII: RIBERA BAJA

# EXPLOTACIONES NAVARRAS

- 893 EXPLOTACIONES DE VACAS NODRIZAS CON UN CENSO DE 26970 VACAS. 30.2 VACAS/EXPLOTACIÓN
- 181 EXPLOTACIONES DE ENGORDE CON UN CENSO DE 16691 TERNEROS. 92.2 TERNEROS/EXPLOTACIÓN.

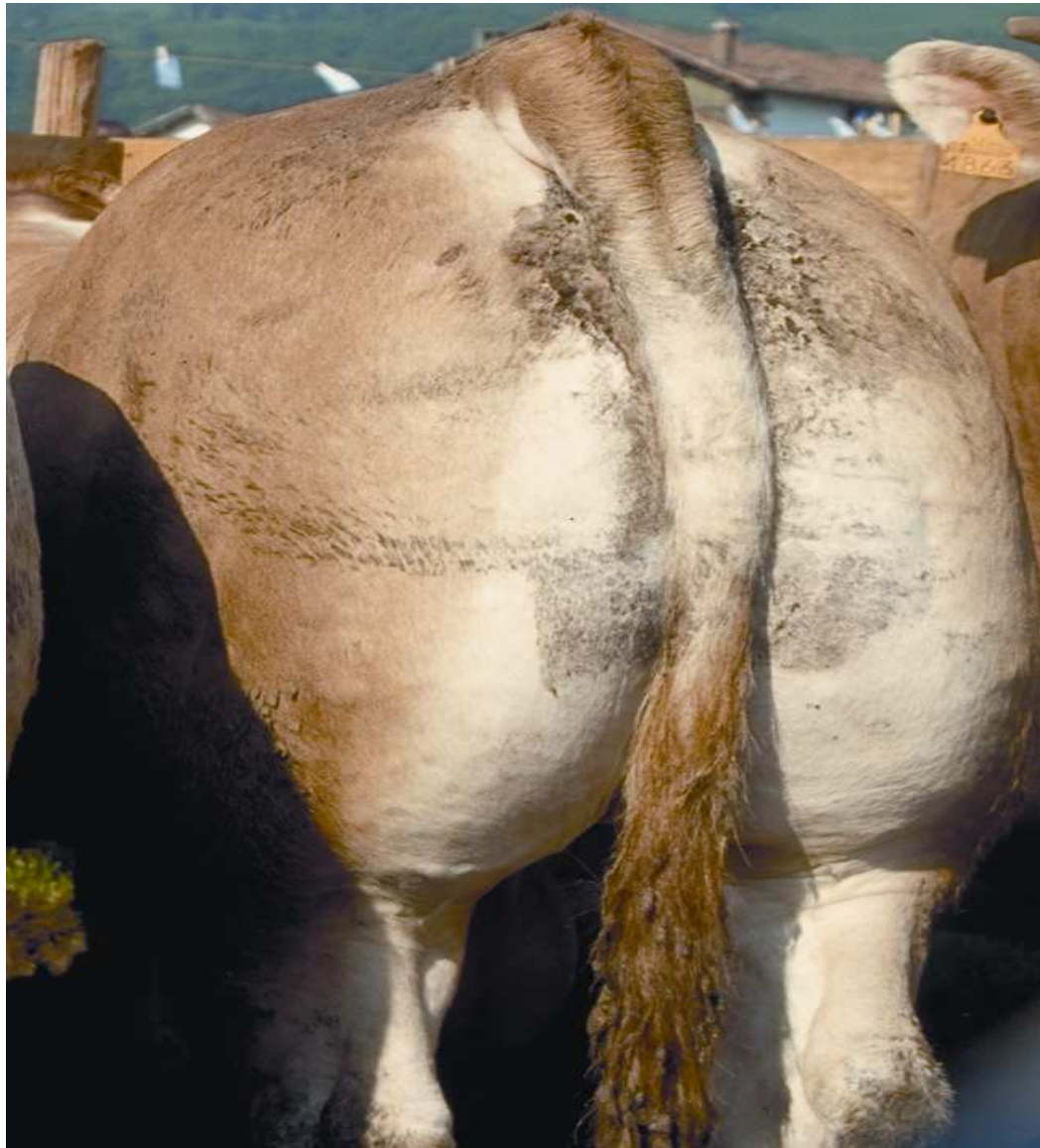
<b>VACUNO CARNE</b>			
	Nº EXPLOT	Nº VACAS	Nº MEDIO
Nº vacas Entre 5 y 50	738	13254	17,96
Nº vacas Entre 50 y 150	139	10750	77,34
Nº vacas Entre 150 y 300	16	2966	185,38
Nº vacas Entre 300 y 450	0	0	0,00
Nº vacas Entre 450 y 750	0	0	0,00
Nº vacas Entre 750 y 1000	0	0	0,00
Nº vacas Entre 1000 y 1150	0	0	0,00
Nº vacas Entre 1150 y 1300	0	0	0,00
Nº vacas Entre 1300 y 5000	0	0	0,00
Nº vacas >5000	0	0	0,00
<b>TOTAL</b>	<b>893</b>	<b>26.970</b>	

# VACUNO DE CARNE (VACAS NODRIZAS)

- PORCENTAJE MUY ELEVADO DE EXPLOTACIONES EN LA ZONA NORTE (82%)
- MANTENIMIENTO DEL MEDIO RURAL.
- ACTIVIDAD MUY LIGADA A LA TIERRA.
- MUY DEPENDIENTE DE AYUDAS PAC.
- MANTENIMIENTO DEL MEDIO AMBIENTE Y PAISAJE CON OTRAS ESPECIES GANADERAS.
- PRESENCIA DE PRADOS DE SIEGA Y UTILIZACIÓN DE PASTOS COMUNALES.
- CUMPLEN CONDICIONES PARA ESTAR INCLUIDAS EN LA IGP TERNERA DE NAVARRA.

# RAZAS

- PIRENAICA: 53 %.
- BLONDE DE AQUITANIA: 11%.
- PARDA ALPINA: 1%.
- CHAROLESA: 0,6%.
- MESTIZO: 15%.
- LIDIA: 15%.
- OTRAS: 4.4 %.









# MANEJO

- PORCENTAJE MUY ELEVADO DE CICLO CERRADO.
- SISTEMA SEMIEXTENSIVO.
- UTILIZACIÓN DE TOROS DE MONTA NATURAL Y NO MUCHOS DE INSEMINACIÓN.
- UTILIZACIÓN DE PRADERAS Y PASTOS COMUNALES EN PRIMAVERA, VERANO Y ESTABULADAS EN INVIERNO.
- POCOS UTILIZAN PASTOS DE INVIERNO.
- ELECCIÓN DE LA ÉPOCA DE PARTOS EN FUNCIÓN DE LA DISPONIBILIDAD DE PRADERAS, COMUNALES Y EXCEDENTES DE LA PRODUCCIÓN FORRAJERA , DE LA COMERCIALIZACIÓN DE TERNEROS Y PRESENCIA DE INSTALACIONES.
- EN LA RIBERA UTILIZACIÓN DE SUBPRODUCTOS DE CONSERVERA.

# DATOS TÉCNICOS.

- 77% DE PARTOS SOBRE VACAS PRESENTES.
- NOVILLAS DE 1er PARTO 12.14%
- 37.9 MESES EDAD AL 1er PARTO.
- INTERVALO ENTRE PARTO 472 DÍAS.
- EDAD DEL REBAÑO 8.2 AÑOS CON 4.27 PARTOS.
- BAJA DE LAS VACAS 11 AÑOS CON 6.35 PARTOS.
- 341 KG PESO CANAL MACHOS CON 366 DÍAS.
- 265 KG PESO CANAL HEMBRAS CON 347 DÍAS.
- CLASIFICACIÓN MACHOS 19% E, 78% U, 3% R.
- CLASIFICACIÓN HEMBRAS 28% E, 70% U, 2% R.

# MANEJO

- TIPOS DE PARTOS:
  - SIN AYUDA 75.9%.
  - AYUDA LIGERA 12.6 %.
  - AYUDA MECÁNICA FUERTE 8%
  - CESÁREA 1.3 %.
  - POSICIÓN ANORMAL SIN CESÁREA: 2.2%
  - PARTO PROBLÉMICOS EN NOVILLAS 22.2 %
  - PARTOS PROBLEMÁTICOS EN VACAS 9.6 %
- ABORTOS 1.5%

# MUERTES PERINATALES

- PARTOS 4.43 %
- DIGESTIVOS (DIARREAS) 2.02%.
- RESPIRATORIOS 0.95 %.
- OTROS (ALIMENTICIOS, ACCIDENTES, INFECCIÓN OMBLIGOS, FALTA DE CALOSTRO, ETC) 1.43 %.
- 8.93 % MUERTES PERINATELES.

# GESTIÓN TÉCNICO ECONÓMICA NAVARRA 2015

- VACUNO DE CARNE CON CEBO: 34 EXPLOTACIONES
- EXPLOTACIONES MIXTAS: EL 36,2% COMPARTEN ACTIVIDAD CON OVINO LECHE, OVINO DE CARNE, EQUINO , CULTIVOS ,..
- EN LA SUPERFICIE AGRARIA UTIL NO ESTÁN INCLUIDOS LOS COMUNALES
- 79 % DE MUESTRA ESTABLE
- DB NO INCLUIDOS EN CUENTA DE EXPLOTACIÓN

U.T.A	1,22				
U.T.A (fam)	1,14				
S.A.U.(Ha.)	35,69				
		<b>TOTAL</b>	<b>71,63</b>	<b>15.118</b>	<b>%</b>
			<b>VACAS</b>	<b>KILOS CARNE</b>	<b>PB</b>
<b>PRODUCTO BRUTO</b>		<b>76.041</b>	<b>1.061,55</b>	<b>5,03</b>	<b>100,00%</b>
Venta terneros		36.295	506,69	2,40	47,73%
Venta terneras		22.687	316,71	1,50	29,83%
Venta otros ganados		7.148	99,79	0,47	9,40%
Otros ingresos		2.043	28,53	0,14	2,69%
Subvenciones		8.348	116,54	0,55	10,98%
VI-compras ganado		-480	-6,70	-0,03	-0,63%
<b>GASTOS VARIABLES</b>		<b>54.193</b>	<b>756,55</b>	<b>3,58</b>	<b>71,27%</b>
Concentrados madres		6.093	85,06	0,40	8,01%
Concentrados cebo		28.286	394,88	1,87	37,20%
Forrajes		3.467	48,40	0,23	4,56%
Pastos		1.815	25,33	0,12	2,39%
Veterinario y medicinas		3.458	48,27	0,23	4,55%
Semillas/Fertilizantes/Fitos		3.599	50,24	0,24	4,73%
Otros gastos ganado		7.476	104,36	0,49	9,83%
<b>MARGEN BRUTO</b>		<b>21.848</b>	<b>305,00</b>	<b>1,45</b>	<b>28,73%</b>
<b>GASTOS FIJOS</b>		<b>30.876</b>	<b>431,03</b>	<b>2,04</b>	<b>40,60%</b>
Mano de obra		1.520	21,22	0,10	2,00%
Seguridad social		3.655	51,02	0,24	4,81%
Financieros		603	8,42	0,04	0,79%
Tributos		257	3,59	0,02	0,34%
Arrendamientos		2.418	33,75	0,16	3,18%
Reparaciones maq. y edificios		4.425	61,77	0,29	5,82%
Carburantes		3.541	49,44	0,23	4,66%
Seguros		674	9,40	0,04	0,89%
Otros gastos		1.621	22,64	0,11	2,13%
Amortizaciones		12.161	169,77	0,80	15,99%
<b>MARGEN NETO</b>		<b>-9.028</b>	<b>-126,03</b>	<b>-0,60</b>	<b>-11,87%</b>
<b>Margen Neto/U.T.A. (Familiar)</b>		<b>-7.912</b>			

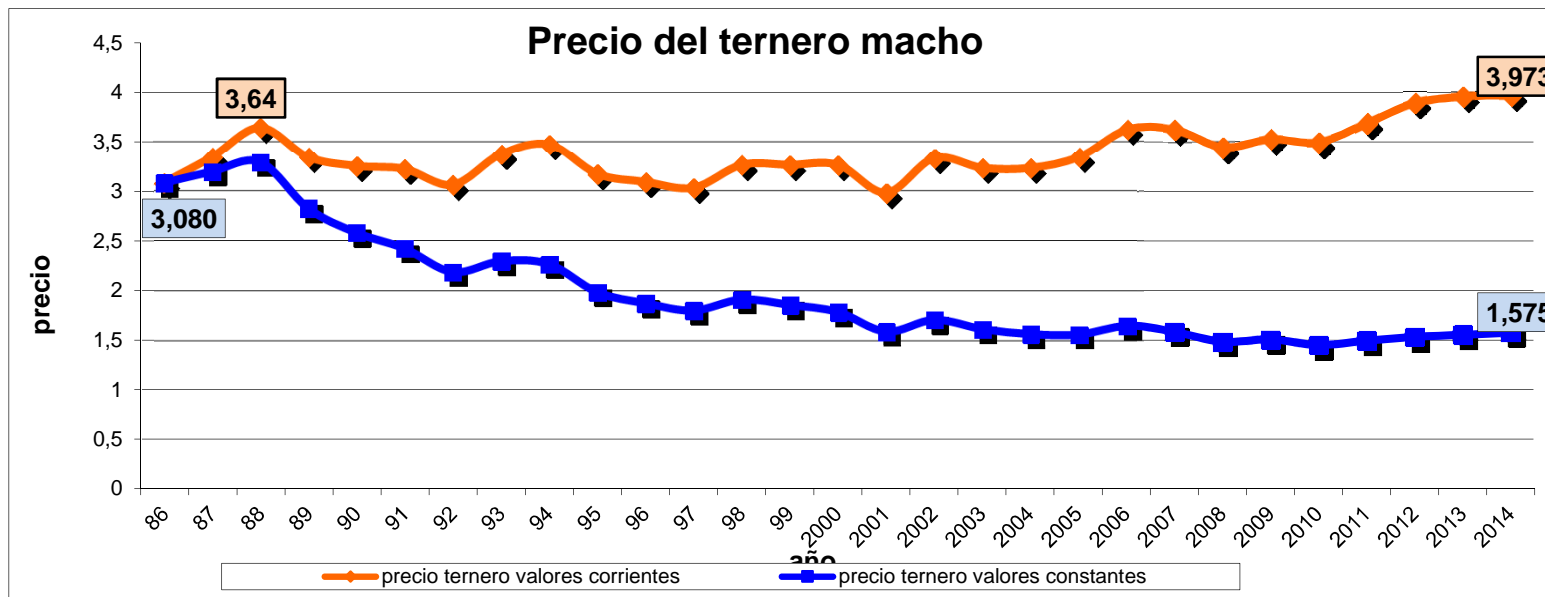
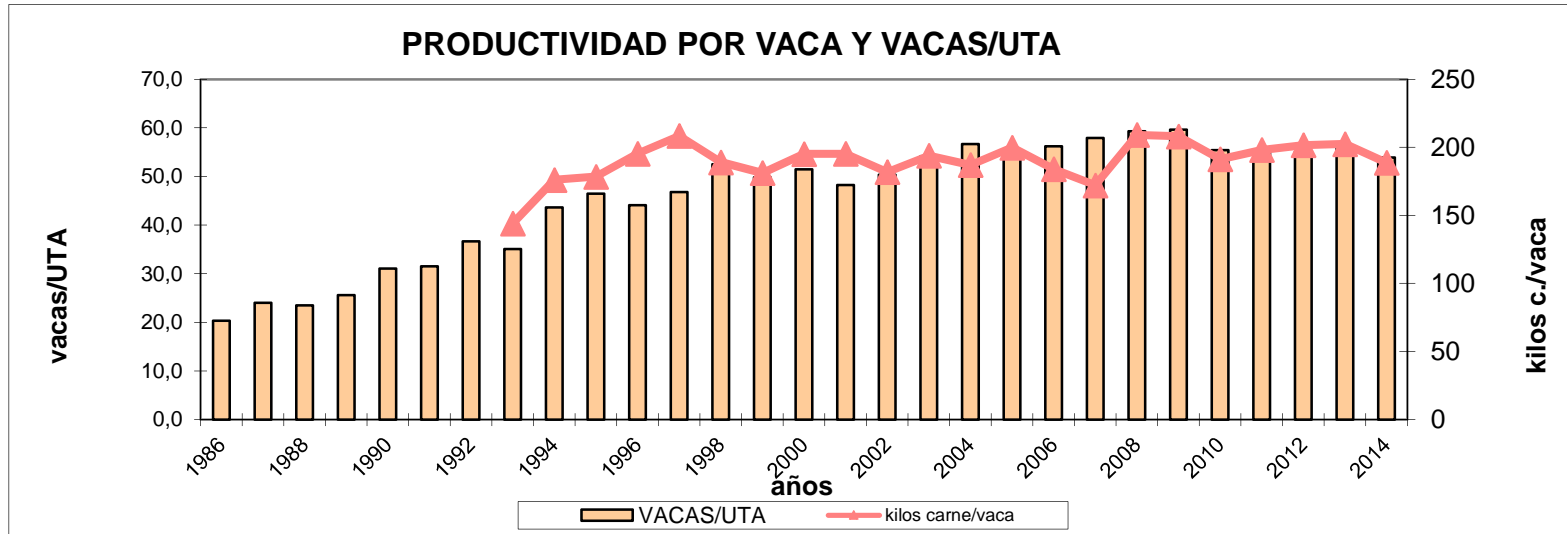
**COSTES PRODUCCION**

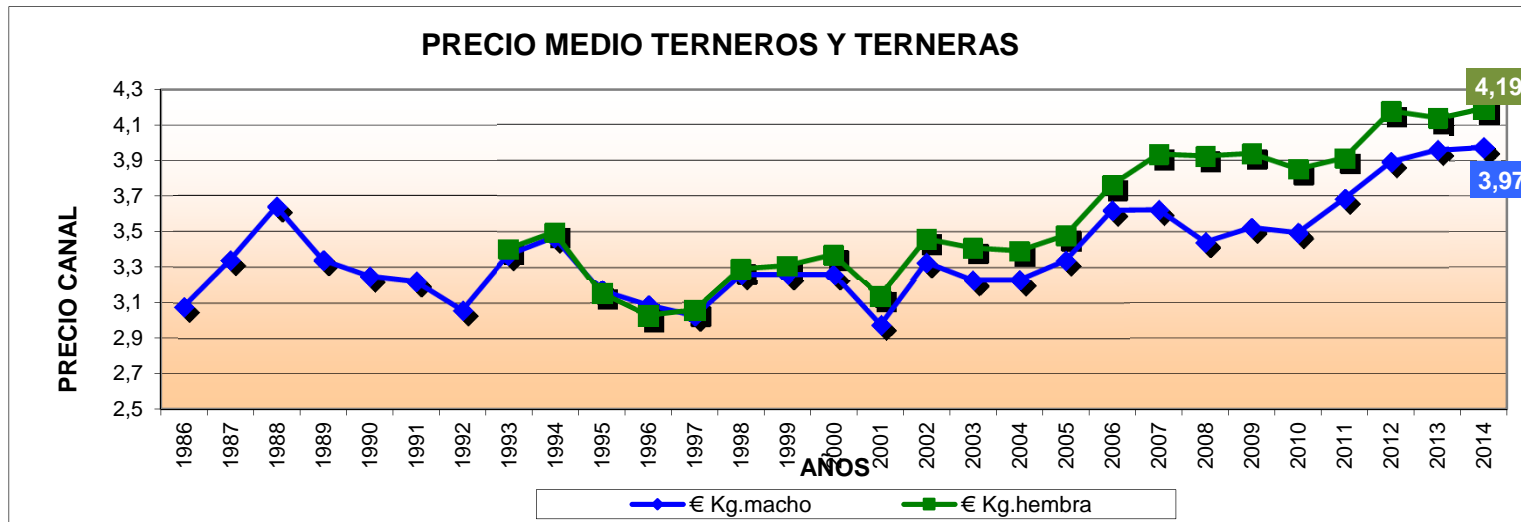
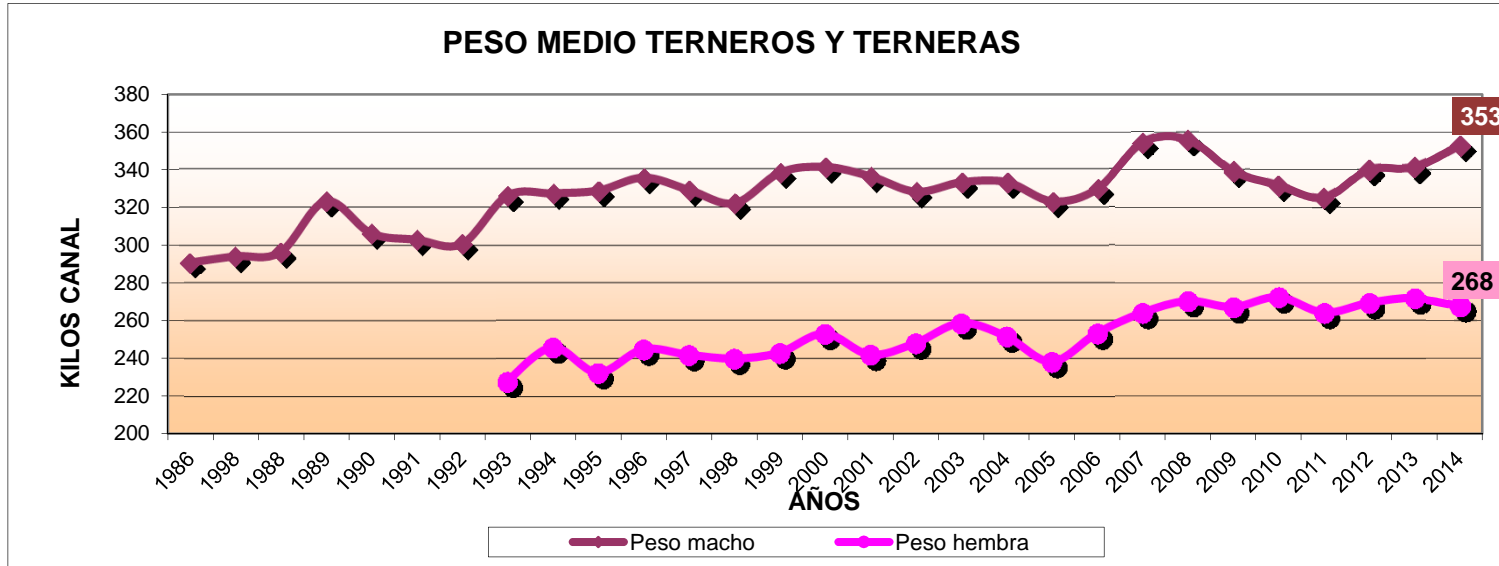
**VACUNO CARNE CON CEBO 2015**  
**ESTRUCTURA, PRODUCCIÓN Y PRECIOS**

<i>Nº explotaciones analizadas</i>	<b>34</b>		<b>36</b>
<b>PRODUCCIÓN</b>			
	<b>2015</b>		<b>2014</b>
Kg. ternero@ vendido/vaca	211,1	11,83%	188,7
Peso canal macho	363	2,90%	353
Peso canal hembra	288	7,51%	268
Nº animales vendidos/vaca	0,655	9,45%	0,598
<b>ESTRUCTURA</b>			
	<b>2015</b>		<b>2014</b>
S.A.U.(Ha.)	35,69	1,69%	35,09
Nº VACAS	71,63	6,05%	67,55
VACAS/HA	2,01	4,28%	1,92
Nº U.T.A.	1,22	-2,47%	1,25
VACAS/UTA	58,62	8,73%	53,91
<b>MÁRGENES BRUTOS</b>			
	<b>2015</b>		<b>2014</b>
% Venta ternero@/P.Bruto	77%	25,27%	62%
% Subvenciones/P.Bruto	11%	-49,94%	22%
M.Bruto s/piensos/vaca	582,82	-22,55%	752,55
M.Bruto s./alimentación/vaca	498,09	-25,53%	668,87
<b>ALIMENTACIÓN por VACA</b>			
	<b>2015</b>		<b>2014</b>
Kg. pienso madres	355	-7,33%	384
Kg. pienso cebo	1537	4,51%	1471
Costo pienso madres y cebo	479,94	-0,96%	484,57
Costo total alimentación	564,67	-0,63%	568,26
<b>PRECIOS</b>			
	<b>2015</b>		<b>2014</b>
Venta kg. ternero canal	3,813	-4,02%	3,97
Venta kg. ternera canal	4,051	-3,39%	4,19
Compra Tm. pienso madres	239,27	-0,75%	241,07
Compra Tm. pienso cebo	256,91	-3,64%	266,61
<b>SUBVENCIONES/VACA</b>			
	<b>2015</b>		<b>2014</b>
<b>TOTAL ACOPLADAS</b>	<b>88,65</b>		<b>270,97</b>
NODRIZAS	88,36		267,64
otras	0,29		3,33

<b>AYUDAS DESACOPLADAS VACUNO DE CARNE</b>				<b>66</b>
<b>SUBVENCIÓN MEDIA EXPLOT</b>	<b>TOTAL</b>		<b>POR VACA</b>	
PB	22207		338,55	
ICM	4096		62,45	
OTRAS	670		10,21	
<b>TOTAL</b>	<b>26973</b>		<b>411,21</b>	
<b>SUBVENCIONES DE CAPITAL</b>	<b>7818,99</b>		<b>119,2</b>	
<b>TOTAL</b>	<b>34791,99</b>		<b>530,41</b>	









MUCHAS GRACIAS MILLA ESKER

